

POMEN MESTNIH GOZDOV

- Za meščane so pomemben prostor za oddih, rekreacijo in stik z naravo.
- Delujejo kot blažilci podnebnih sprememb, so filter za onesnažen zrak in vodo, blažijo temperaturne spremembe ter zmanjšujejo hrup v mestih.
- So pomembni za ohranjanje narave in biodiverzitete.
- So primeren kraj za okoljsko vzgojo.
- **So gozdovi s posebnim namenom**, ki imajo poudarjene predvsem socialne in ekološke funkcije.



KAKŠNO NAJ BO GOSPODARJENJE ?

- Gospodarimo na način, da upoštevamo vse socialne vloge gozda.
- Prioritetno odstranjujemo poškodovana in suha drevesa na območjih, ki lahko ogrožajo obiskovalce, v bližini sprehajalnih poti, infrastrukture...
- Ohranjamo drevesa, ki imajo pomembno estetsko vlogo – drevesa in grmi, ki lepo cvetijo, semenijo, nam dajejo gozdne plodove (češnja, lesnika, drobnica, jerebika, črni bezeg, črni dren ipd.), plodonosne in medonosne drevesne vrste (kostanj, hrast, oreh, robinija ipd.), manjšinske drevesne vrste, ki so sicer v gozdovih redke (skorš, brek ipd.).
- Z veliko pestrostjo drevesnih in grmovnih vrst se izboljšajo življenjske razmere tudi za vse ostale prebivalce gozda.
- Ohranjamo stara, markantna drevesa zanimivih in posebnih oblik.
- V gozdu načrtno puščamo lesno biomaso, ki je pomembna za biotsko raznovrstnost (ptice, žuželke, netopirje, glive, mikroorganizme ipd.).
- Še posebej smo pozorni na morebitni pojav bolezni in škodljivcev.

slovarček: GPN – gozdovi s posebnim namenom
ZGS – Zavod za gozdove Slovenije

NA KAJ MORAMO BITI POZORNI PRI IZVAJANJU GOZDARSKIH DEL?

- Delo v gozdu je eno najnevarnejših opravil in pogosto se pri delu zgodijo hujše nezgode. Zato je nujno potrebno, da v gozdu delajo za to usposobljeni izvajalci.
- **Pred začetkom gozdarskih del mora izvajalec na vidnem mestu obvestiti obiskovalce gozda o izvedbi del in prepovedi dostopa do delovišča.**
- Čas izvedbe gozdarskih del je potrebno prilagajati glede na obiskanost gozda. Najprimerneje je izvajati dela v zimskem času in v suhem vremenu.
- Po izvedbi del mora biti čim manj poškodb na obstoječem drevju in mladju.
- Vsa infrastruktura, namenjena obiskovalcem mora ostati nepoškodovana.
- Posekano drevje je potrebno iz gozda čim prej odstraniti.

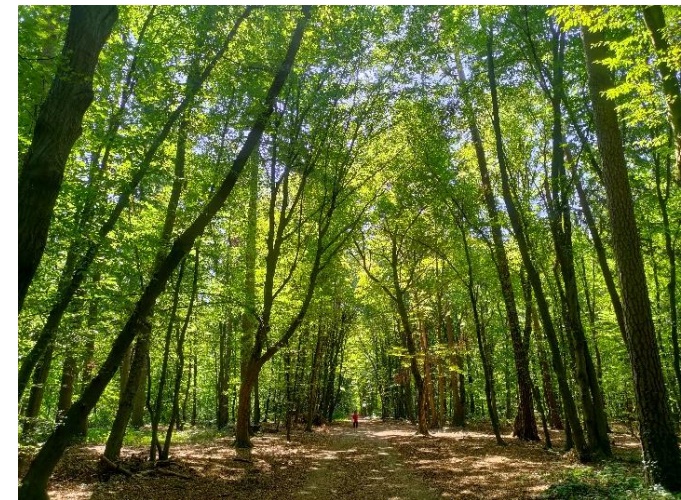
KAKŠNE SO OMEJITVE PRI GOSPODARJENJU?

- Prepovedano je odlaganje odpadkov v gozd, kurjenje v gozdu, uničevanje dreves, prekomerno izkoriščanje gozdov (nabiranje gob, gozdnih plodov ali rastlin).
- V gozdovih je prepovedano odlaganje zelenega odreza - rastlin z domačih vrtov in dvorišč. Prav mestni in primestni gozdovi so največkrat vir novih bolezni in škodljivcev ter tujerodnih invazivnih rastlinskih vrst.
- Vožnja v gozdu je izven urejenih gozdnih cest prepovedana za vsa vozila, razen tam, kjer je to posebej označeno.
- **Lastnik gozda mora dopustiti prost dostop v svoj gozd vsem obiskovalcem. Obiskovalci so v gozdu na lastno odgovornost in se morajo držati pravil gozdnega bontona.**



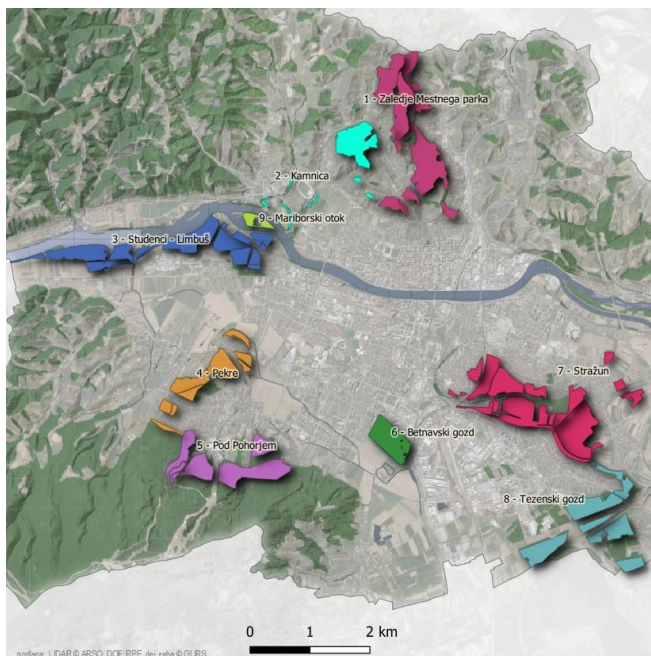
KAKO POSTANEM SKRBEEN LASTNIK?

1. **Vem, kje se moj gozd nahaja.** Če nisem prepričan, si pomagam s Pregledovalnikom gozdov ZGS (potrebujem številko parcele in katastrske občine).
2. **Kontaktiram revirnega gozdarja ZGS**, ki je pristojen za moj gozd. Dogovorim se za ogled gozda in svetovanje (za vse lastnike gozdov v Sloveniji je popolnoma brezplačno).
3. **Počakam na odločbo ZGS**, če smo se odločili za izvedbo del v gozdu.
4. V kolikor nisem usposobljen dela opraviti sam, **najdem registriranega izvajalca gozdarskih del**, s katerim si skupaj ogledava delovišče. Opozorim ga na usmeritve in omejitve pri delu v GPN.
5. **Nadziram in spremljam izvedbo gozdarskih del** ter po končanem delu preverim ali je bilo delo opravljeno v skladu z dogovorom (posekana le označena drevesa, urejeno sečišče ipd.).
6. **Redno spremljam stanje svojega gozda** z obhodi vsaj dvakrat letno. Opazujem prisotnost bolezenskih znakov, škodljivcev ali kakšna druga nenavadna opažanja v gozdu. O tem obvestim pristojne službe (revirni gozdar, gozdarska inšpekcija ipd.).



GOZDOVI S POSEBNIM NAMENOM NA OBMOČJU MESTNE OBČINE MARIBOR

- Površina gozdov s posebnim namenom zajema 9 območij v skupni velikosti 622 ha.
- Razprostirajo se na 1382 parcelah, s povprečno velikostjo parcele 2 ha.
- 50 % gozdov je v lasti zasebnih lastnikov gozdov.



STE VEDELI?

- **Gozd ni dnevna soba!** Povsem normalno in zaželeno je, da v gozdu na tleh ležijo veje, odpadlo listje in druga odmrta biomasa, saj predstavljajo vir hranilnih snovi za rast gozda.
- Zasebni lastniki gozdov so upravičeni do **sofinanciranja oziroma financiranja, s katerim jih država spodbuja k intenzivnejšemu delu v gozdovih.** Namenjeni so obnovi, negi in varstvu gozdov. Več informacij lastniki gozdov dobijo pri svojem revirnem gozdarju.
- **100 let stara bukev na leto proizvede 4.600 kg kisika,** kar zadovolji potrebe po kisiku 13 odraslih oseb.

KORISTNE POVEZAVE

Ministrstvo za kmetijstvo, gozdarstvo in prehrano,
<https://www.gov.si/drzavni-organi/ministrstva/ministrstvo-za-kmetijstvo-gozdarstvo-in-prehrano/>

Moj gozdar, <https://www.moigozdar.si/>

Gozd in gozdarstvo, <https://www.gozd-les.com/>

Zveza lastnikov gozdov Slovenije,
<https://www.slovenski-gozdovi.org/>

Pregledovalnik podatkov o gozdovih
<https://prostor.zgs.gov.si/pregledovalnik/>

Gospodarjenje s tujerodnimi drevesnimi vrstami v gozdovih
alpskega prostora,
https://www.alpine-space.org/projects/alptrees/handbook/alptrees_mhb_2_slo.pdf

Spletni portal Invazivke, <https://www.invazivke.si/>

KONTAKTI

Skupna občinska uprava Maribor, Skupna služba varstva okolja (SSVO), Ulica heroja Tomšiča 2, 2000 Maribor,
<https://okolje.maribor.si/domov>, T: 02/22 01 445,
E: info.okolje@maribor.si,

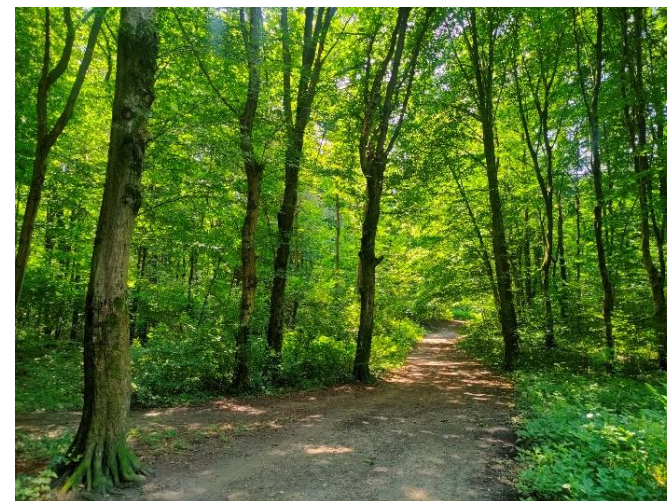
Zavod za gozdove Slovenije, OE Maribor (ZGS), Tyrševa ulica 15,
2000 Maribor, <http://www.zgs.si/>,
T: 02/234 16 15, E: oemaribor@zgs.si

Zavod RS za varstvo narave, OE Maribor (ZRSVN), Pobreška cesta
20, 2000 Maribor, www.zrsvn.si,
T: 02/ 3331 370, E: zrsvn.oemb@zrsvn.si,

Avtor besedila: Renato Vovk, dipl. inž. gozd. (UNI)
Oblikovanje: SOUM SSVO
Fotografije: SOUM SSVO
November, 2022

MESTNI GOZDOVI

Zelena oaza Maribora



USMERITVE ZA GOSPODARJENJE NA OBMOČJU GOZDOV S POSEBNIM NAMENOM V MESTNI OBČINI MARIBOR

S sprejetjem *Odloka o razglasitvi gozdov s posebnim namenom v Mestni občini Maribor* ([Medobčinski uradni vestnik, št. 6/2022](#)) se je uredil status mariborskih mestnih gozdov.