

V MESTNE GOZDOVE

Mestni gozdovi so za ljudi izjemno pomembni. Lahko bi rekli, da so pljuča mest, saj čistijo in filtrirajo onesnažen mestni zrak. Drevesa srkajo ogljikov dioksid in proizvajajo kisik, ki je ključen za življenje na Zemlji. Mestni gozdovi varujejo naš planet in skrbijo za to, da se ljudje v mestih počutimo bolje.

Pripravili smo gradivo, ki lahko obiskovalcem gozda pomaga spoznavati primestne gozdove. Zasnovano je tako, da otroke spodbuja k raziskovanju, opazovanju in razumevanju vloge teh gozdov v lokalnem okolju, hkrati pa gradivo poudarja ekološko vrednost teh gozdov. Gradivo omogoča prilagoditve glede na starost in predznanje otrok. Vključuje opazovanje, raziskovanje in druge praktične aktivnosti, ki jih lahko izvedete v mestnem gozdu. Aktivnosti so zasnovane tako, da vrtčevskim otrokom ali učencem omogočajo neposredno doživljanje narave.

Gradivo lahko z malo spretnosti uporabite v katerem koli gozdu, v osnovi pa je bilo pripravljeno za mestni gozd Stražun. Mestni gozdovi ponujajo širok spekter vsebin, ki jih učitelji ali vzgojitelji lahko povežejo z različnimi področji poučevanja.

Če potrebujete pomoč pri interpretaciji ali prilagoditvah gradiva, smo vam na voljo za dodatna vprašanja. Pišite nam in z veseljem bomo pomagali. Veseli bomo tudi povratnih informacij, saj nam bodo pomagale pri nadaljnjem razvijanju gradiva in prilagajanju potrebam učencev (na mail: info.okolje@maribor.si)

V MESTNEM GOZDU...

BRŠLJAN

VZPENJAVKA

Bršljan je vzpenjavka, ki raste po drevesih. Z majhnimi oprijemalnimi koreninicami se oprijema debla in vztrajno leze proti vrhu drevesa.

Poglej v krošnje bližnjih dreves.
Vidiš bršljan?



Bršljan je vir hrane za gozdne živali in ptice predvsem v zimskem času, ko so viri hrane skromni.

Divjad obžira zimzeleno listje, ptice pa se prehranjujejo z bršljanovimi jagodami.



ZAVIRALEC RASTI

Bršljan od drevesa ne črpa hranilnih snovi in vode, le krade mu svetlobo. Če je bršljana v krošnjah drevesa preveč, lahko zavira njegovo rast, predvsem zato, ker veje dreves ne dobijo dovolj svetlobe, ki je nujna za procese fotosinteze.

Bršljan zraste 20 do 30 m visoko.
Živi lahko več sto let.



Mestna občina Maribor



SILVATICUS

V MESTNEM GOZDU...

EKOLOŠKI POMEN DEBELEGA DREVJA V GOZDU

SUPERJUNAKI

Debela drevesa so pravi superjunaki mestnega gozda. Nudijo dom mnogim živalim, ki sicer v gozdu ne bi našle svojega prostora.

Ptice duplarke za svoje gnezdenje potrebujejo dupline v starih, debelih drevesih.



GOZDNA HRANA

Debela in stara drevesa v jeseni obilno rodijo. Pod hrasti se želodi kar kotalijo sem ter tja, pod bukvami je polno bukovega žira, pod kostanji pa v svojem bodičastem objemu ježice skrivajo sladke in debelušne kostanje.



DOM ŽIVALIM

Za mnoge majhne živali eno samo drevo predstavlja cel njihov svet, saj imajo na drevesu vse, kar potrebujejo za svoje življenje.



Mestna občina Maribor



SILVATICUS

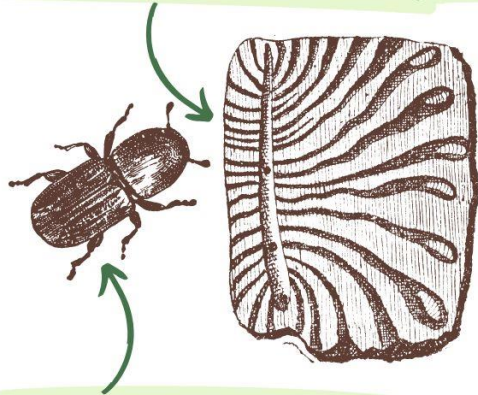
V MESTNEM GOZDU...

POZOR, LUBADARJI!

LUBADARJI

Lubadarji so čisto majceni hroščki, toda v resnici so izjemno veliki škodljivci v naših gozdovih. Napadajo smreke in živijo pod lubjem. Drevesom onemogočajo pretok hranilnih snovi od korenin do krošnje in zato se napadena drevesa posušijo.

Pod skorjo napadenih smrek lahko vidimo rovni sistem lubdarja.



Lubadarji so zelo majhni hroščki - v dolžino merijo do 5 mm.



NAPADENE SMREKE

Napadene smreke moramo posekati takoj, ko ugotovimo, da jih je napadla vojska miniaturnih hroščkov. Tako preprečimo, da bi se hroščki do konca razvili in napadli še druge, zdrave smreke v okolici.



Mestna občina Maribor



SILVATICUS

V MESTNEM GOZDU...

VLOGA ODMRLEGA DREVJA V GOZDU

NUJNO ZA GOZD!

Čeprav so odmrła drevesa v gozdu videti neuporabna, so v resnici za živa bitja še kako pomembna. Ko drevo odmre, postane del gozdnega ekosistema, saj se razgradi v hranilne snovi za rastline, hkrati pa predstavlja zavetje različnim živim bitjem.



! Če odstranimo iz gozda vsa odmrła drevesa, potem gozd osiromašimo.

! V zdravem gozdu mora biti tudi nekaj odmrlega lesa. S tem skrbimo za biotsko pestrost gozda in za kroženje hranilnih snovi.

REDKE VRSTE

Na deblu starih dreves se razraščajo gobe – takšne, ki jih sicer ne moremo najti nikjer drugje v gozdu. Gobe razkrajajo les in skrbijo za to, da so hranila ponovno na voljo rastlinskemu svetu.



Mestna občina Maribor



SILVATICUS

V MESTNEM GOZDU...

POMLAJEVANJE GOZDA

OD SEMENA...

Iz semen vzklijejo klice dreves.
Preden majhna drevesa zrastejo v
velika in mogočna mine zelo
veliko let.



...DO DREVEŠA

Nekatere drevesne vrste, kot npr. bukev se
pomlajujejo samo pod zastorom krošenj
odraslih dreves. Koreninice mladih bukvic so
tesno prepletene s koreninami odraslih
bukvev in jim pomagajo pri rasti. Hkrati jim
krošnje mogočnih stoletnih dreves nudijo
senco, da jih pripekajoče sonce ne ožge.



Mestna občina Maribor



SILVATICUS

V MESTNEM GOZDU...

STAROST DREVEŠA

LETNICE DREVEŠA...

V drevesu vsako leto priraste nov kolobar lesa. Prirastne plasti v deblu imenujemo branike. Med njimi so jasno vidne meje, ki jih imenujemo letnice. S štetjem letnic lahko sami ugotovimo, koliko je staro drevo.

Preštej letnice in ugotovi, koliko je bilo staro posekano drevo!

? Kako debelo je bilo posekano drevo v času tvojega rojstva?

? Katero leto se je pisalo na koledarju, ko je to drevo vzkliko?

DENDROKRONOLOGIJA

Dinamika priraščanja drevesa zelo veliko pove o ekoloških in podnebnih spremembah v okolju drevesa. Veda, ki proučuje značilnosti rasti dreves se, imenuje dendrokronologija.



Mestna občina Maribor



SILVATICUS

V MESTNEM GOZDU...

VETROLOM

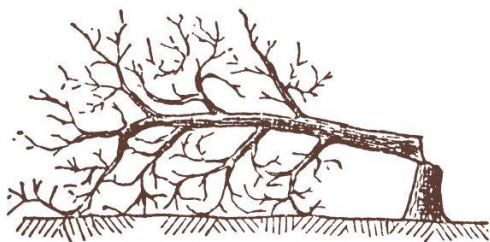
KO ZAPIHA VETER...

Ko zapiha zelo močan veter, se drevesa začnejo zibati, upogibati in nekatera lahko ob tem padejo. Nekateri vrste (npr.: smreka ali rdeči bor) imajo zelo plitek koreninski sistem in niso tako zelo dobro ukoreninjene na gozdnih tleh. Posledično so bolj izpostavljene vetrolomom.



NOVO ŽIVLJENJE

Ko drevo v močnem vetru pade, začnejo na njegovem mestu rasti nova mlada drevesca, ki bodo nekega dne odrasla v mogočna in stara drevesa.



NARAVEN POJAV

Vetrolomi so del naravnih sprememb, pa vendar lahko močno poškodujejo gozdove, predvsem takrat, ko se pojavljajo v velikem obsegu.



Mestna občina Maribor



SILVATICUS