

# Monitoring in notranji nadzor- danes in v prihodnje

**Nataša Sovič**, univ.dipl.inž.kem.tehnol.

+386 2 45 00 212, [natasa.sovic@zzv-mb.si](mailto:natasa.sovic@zzv-mb.si)



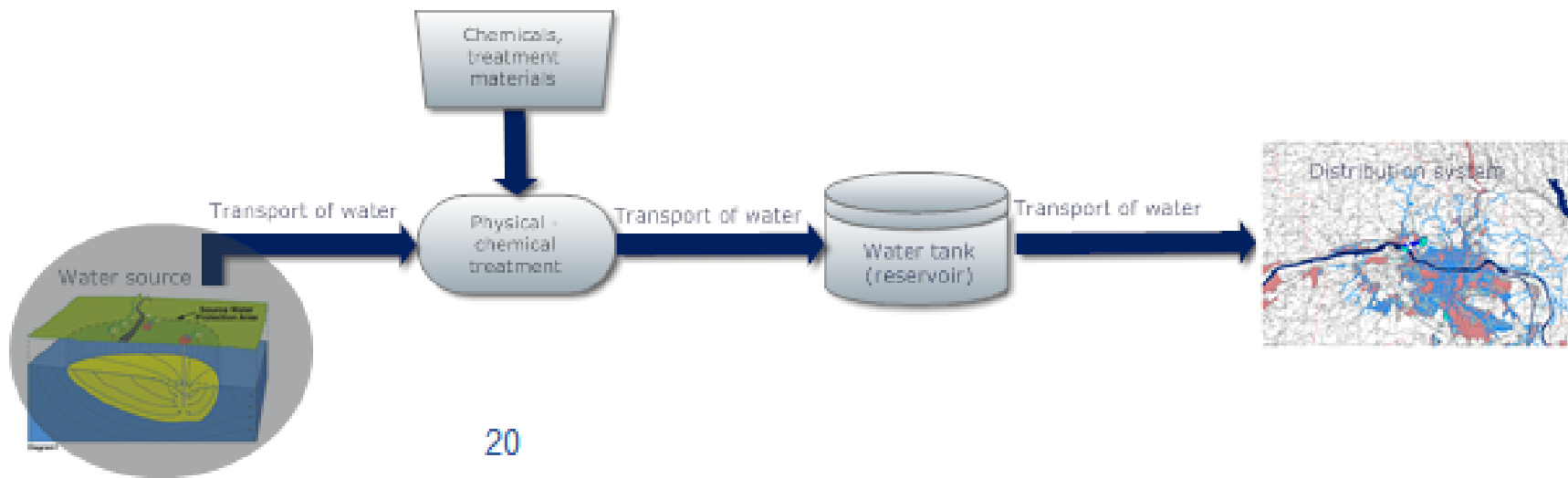
# Pravni red – nekoč in danes

- \* Pravilnik o zdravstveni ustreznosti pitne vode  
Ur.l. RS, št. 46/1997 (52/1997 popr.)
- \* Direktiva sveta 98/83/ES z dne 3. novembra 1998 o kakovosti vode, namenjene za prehrano ljudi
- \* Pravilnik o pitni vodi Ur.l. RS, št. 19/2004 , 35/2004, 26/2006, 92/2006, 25/2009

# Primerjava

Pravilnik (1997)	Pravilnik o pitni vodi /DWD
5 gospodinjstev/ 20 ljudi	50 ljudi oziroma 10 m <sup>3</sup> /dan
Več parametrov, strožji kriteriji	Dodatni parametri glede na tveganja, HACCP
Več vzorcev glede na količino dobavljene vode	Monitoring/notranji nadzor
Večja vloga ZZV oziroma IVZ	Večja odgovornost upravljavca

# VODA-živilo. Priprava pitne vode



# Notranji nadzor

- \* Notranji nadzor ≠ analize
- \* Temeljito poznavanje sistema za oskrbo s pitno vodo
- \* Prepoznavanje tveganja (Risk Assessment)
- \* Obvladovanje tveganja (Risk Management)



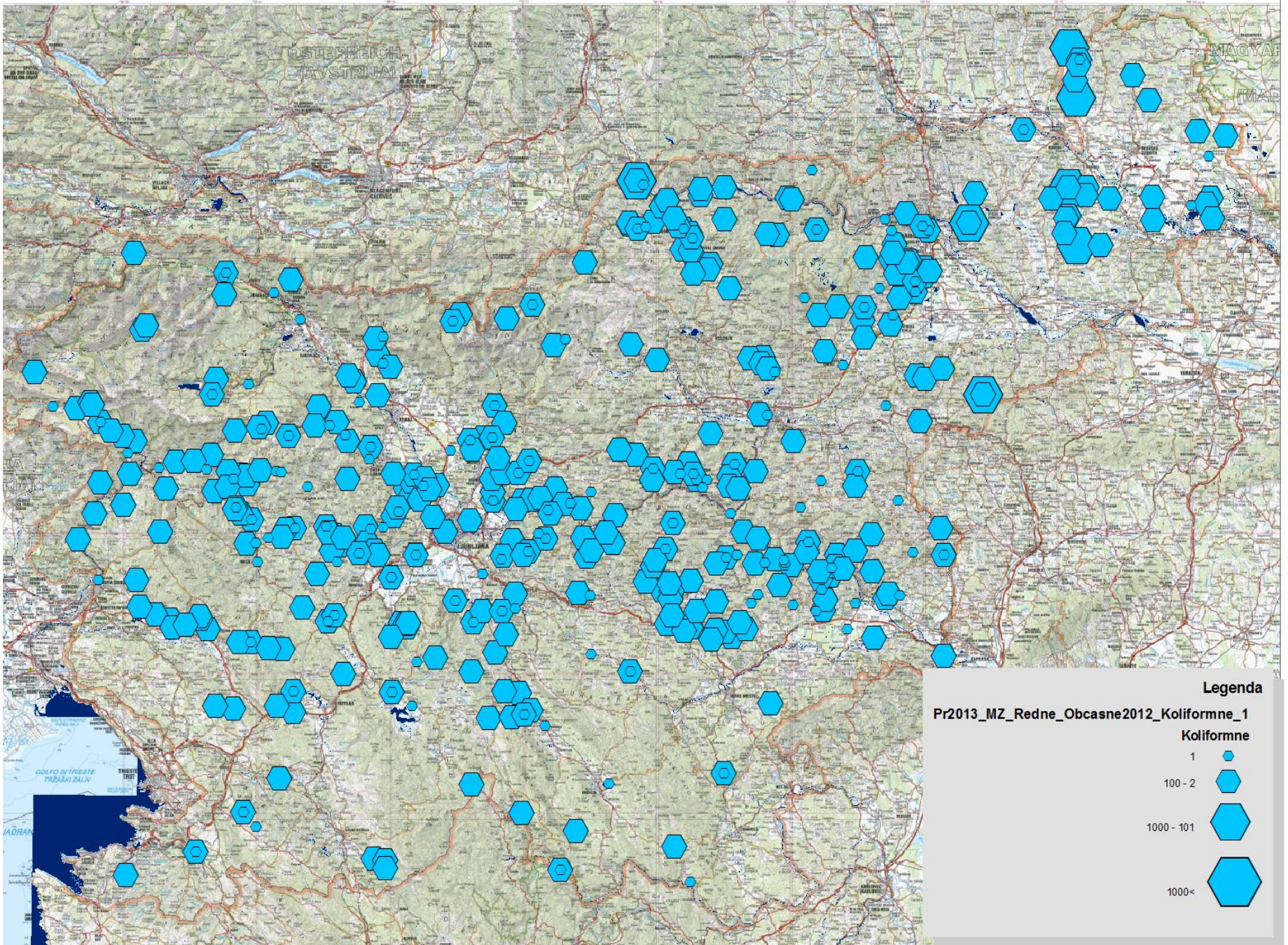
Varna oskrba s pitno vodo

# Sprememba priloge II in priloge III Direktive

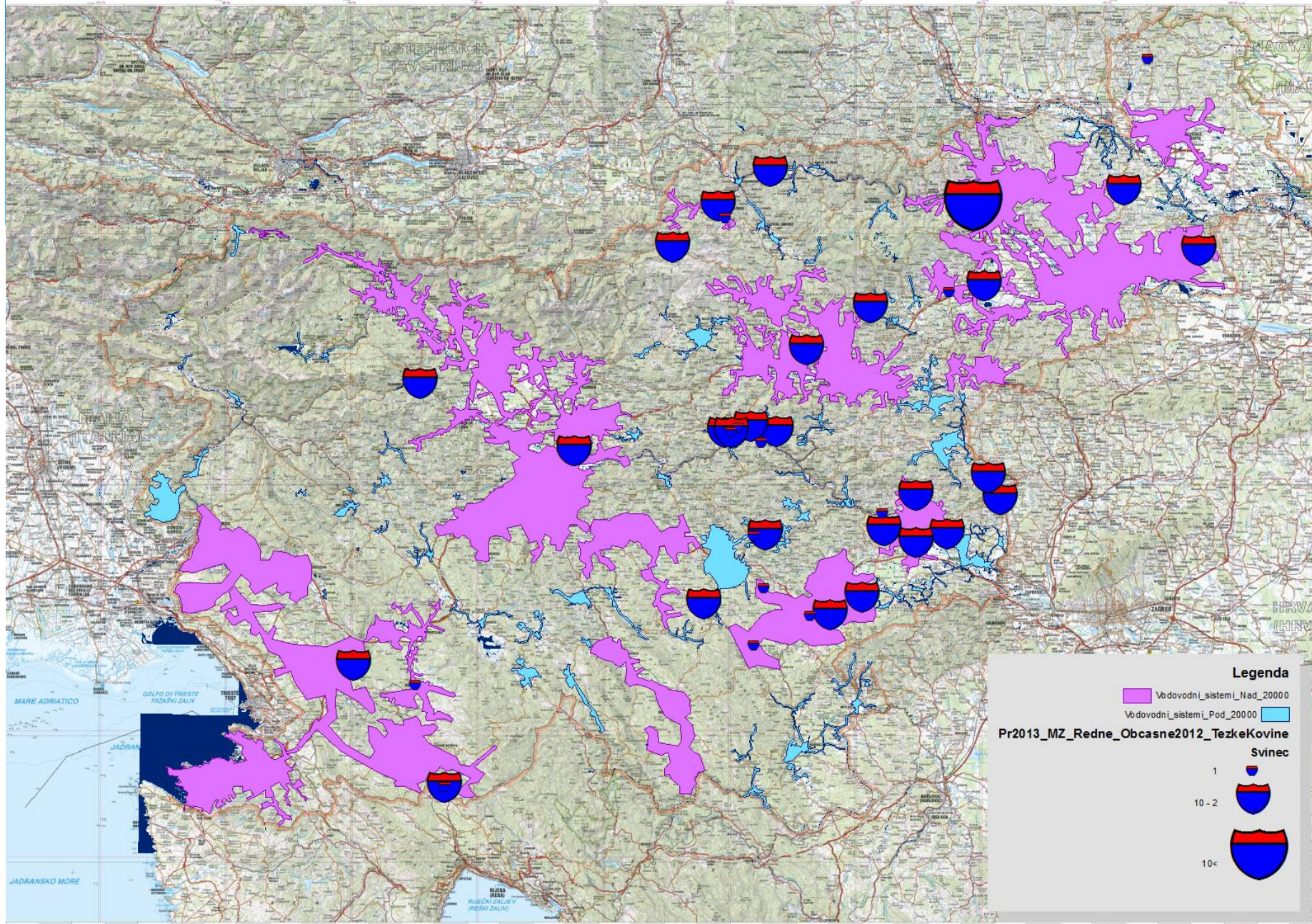
- \* Preventivno spremljanje podzemne vode na vodovarstvenih območjih
- \* Načrt varne oskrbe s pitno vodo, ki ga verificira pooblaščen organ
- \* Možnost zmanjšanja števila kemijskih preskušanj, pod določenimi pogoji
- \* Parametri skupine A:
- \* *Escherichia coli* (*E. coli*), enterokoki, koliformne b. , sk. Število kolonij pri 22°C, barva, el. prevodnost, vonj, pH, motnost in amonij;
- \* Metodologija vzorčenja pitne vode je bolj določena

# Monitoring pitne vode

- \* Zagotovi Ministrstvo za zdravje
- \* Se izvaja za preverjanje skladnosti pitne vode z zahtevami Priloge I iz Direktive (DWD)
- \* Poročanje v EU







# TESTIRANJE INTERNEGA OMREŽJA – TEŽKE KOVINE( svinec, nikelj, baker)

- \* 1. korak: Odvzem naključnega vzorca – 1L
- \* 2. korak: popolno splahovanje internega omrežja, 4 urna stagnacija, odvzem 1 litra vode

# Zaključki

- \* Uvajanje načrta varne oskrbe s pitno vodo
- \* Vzpostavitev monitoringa na vodovarstvenih območjih (državni monitoring, imisijski m.)
- \* Med morebitna tveganja vključiti tudi interno vodovodno omrežje
- \* Sodelovanje med lastniki objektov in upravljavcem vodovodnega sistema