

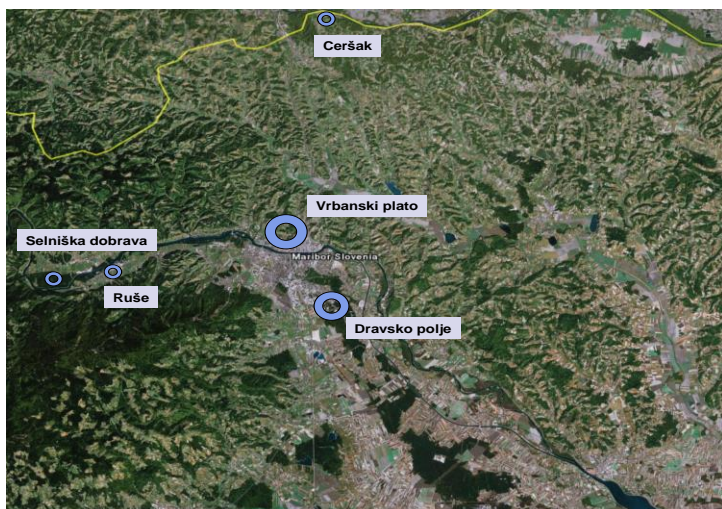


Institut za ekološki inženiring d.o.o.
Ljubljanska ulica 9, 2000 Maribor, SI

Hidrološko stanje vodnih virov Mariborskega vodovoda in klimatske spremembe

mag. Irena KOPAČ, univ.dipl.inž.grad.

Glavni vodni viri Mariborskega vodovoda



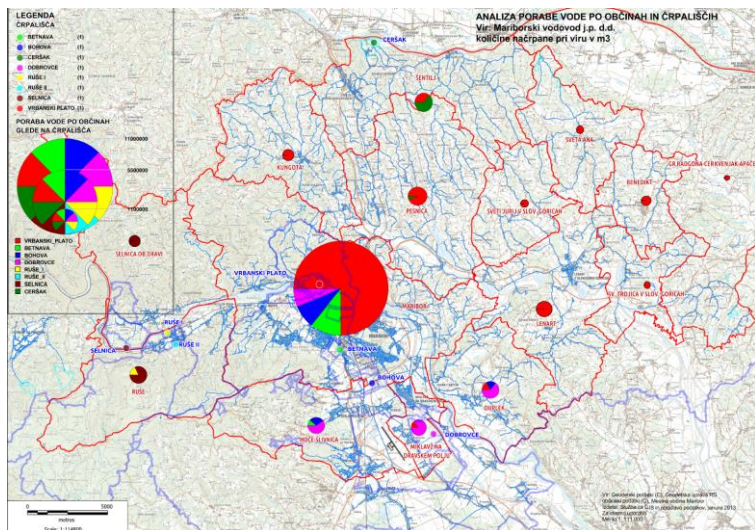
Komisija za pitno vodo Mestne občine Maribor

26. november 2014

2

Analiza porabe vode po občinah in črpališčih

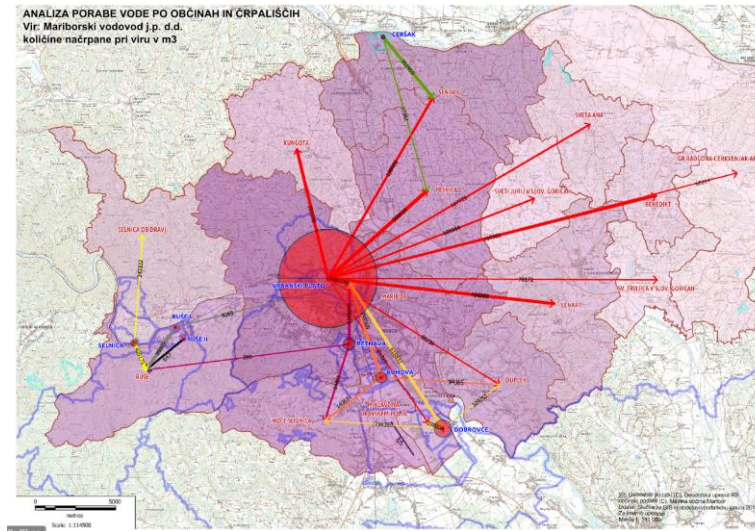
Podatek Mariborskega vodovoda iz leta 2011



3

Analiza porabe vode po občinah in črpališčih

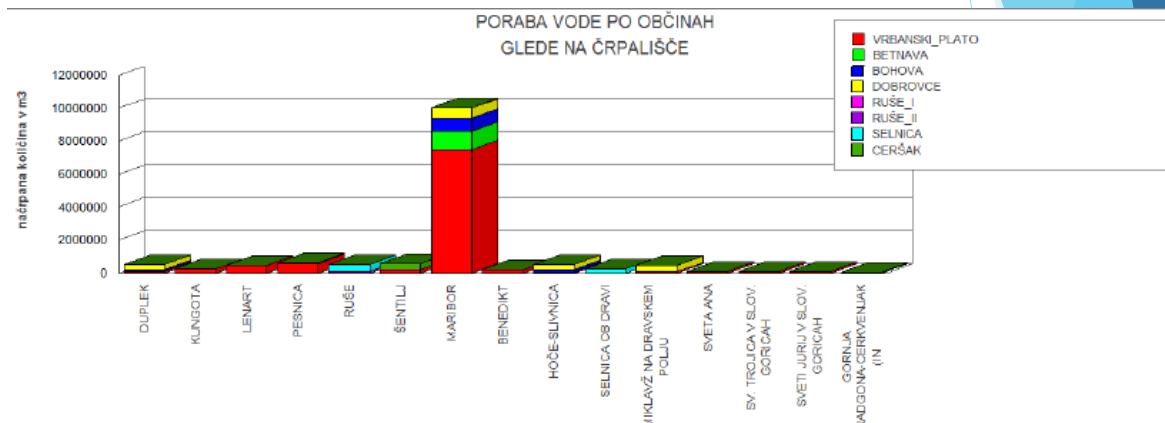
Podatek Mariborskega vodovoda iz leta 2011



4

Analiza porabe vode po občinah in črpališčih

Podatek Mariborskega vodovoda iz leta 2011

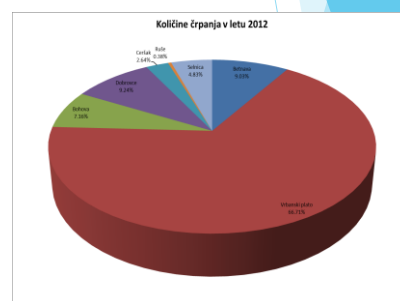
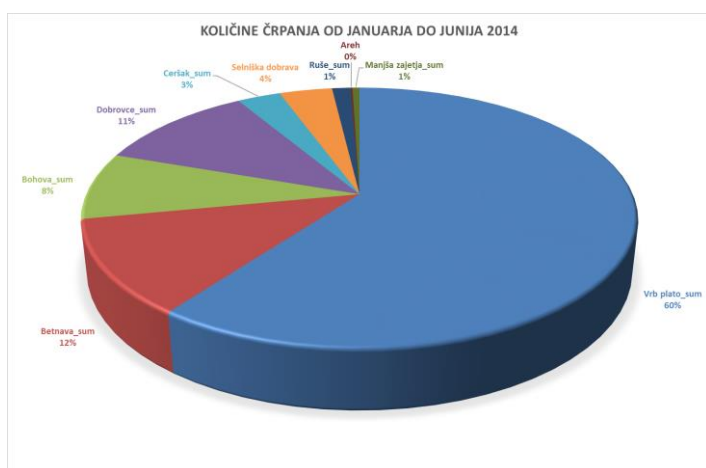


Komisija za pitno vodo Mestne občine Maribor

26. november 2014

5

Deleži - črpaljšča na vodnih virih

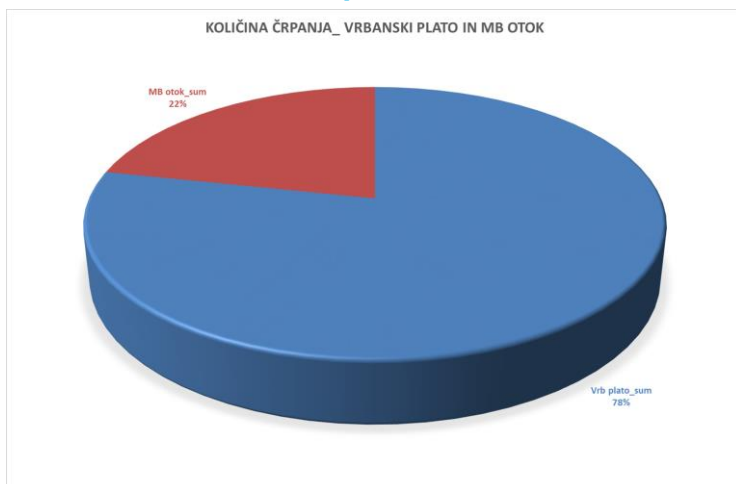


Komisija za pitno vodo Mestne občine Maribor

26. november 2014

6

Deleži - Vrbanški plato _ Mariborski otok

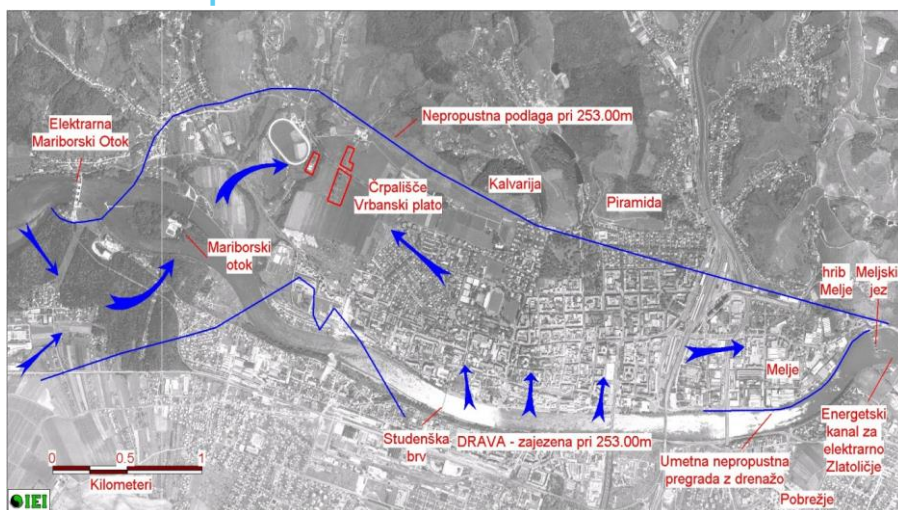


Komisija za pitno vodo Mestne občine Maribor

26. november 2014

7

Vrbanški plato - vodonosnik



Komisija za pitno vodo Mestne občine Maribor

26. november 2014

8

Vrbanski plato - vrtine



Komisija za pitno vodo Mestne občine Maribor

26. november 2014

9



Vrbanski plato - obstoječi vodnjaki in predvidena II. Faza aktivne zaščite



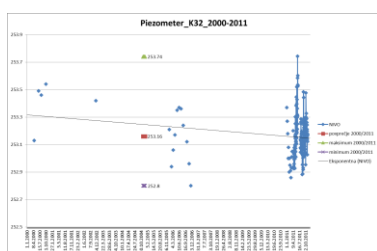
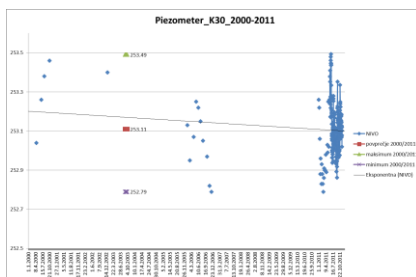
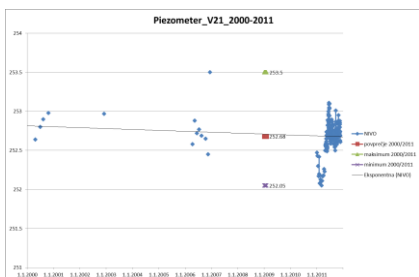
Komisija za pitno vodo Mestne občine Maribor

26. november 2014

10



Piezometri Vrbanškega platoja - ob Dravi



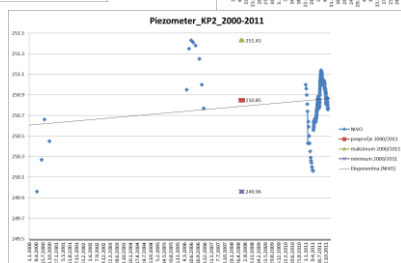
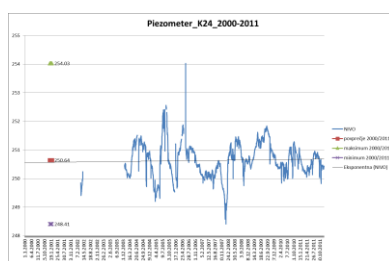
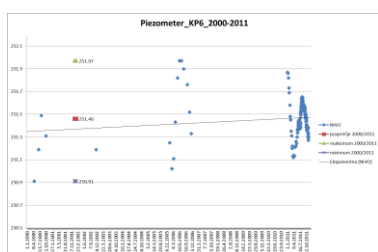
Komisija za pitno vodo Mestne občine Maribor

26. november 2014

11



Piezometri Vrbanškega platoja - notranjost



Komisija za pitno vodo Mestne občine Maribor

26. november 2014

12



Piezometri Dravskega polja



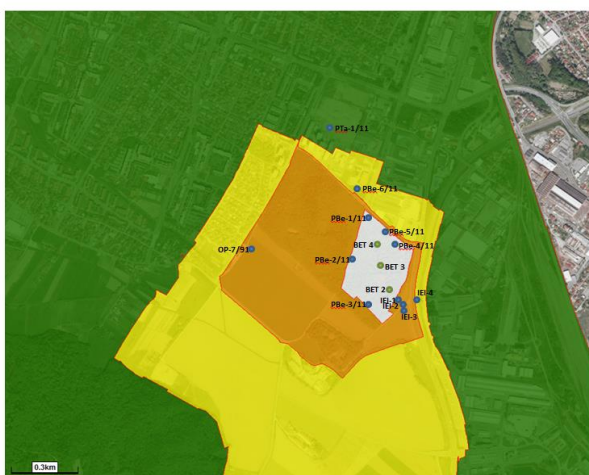
Komisija za pitno vodo Mestne občine Maribor

26. november 2014

13



Dravsko polje - Betnava



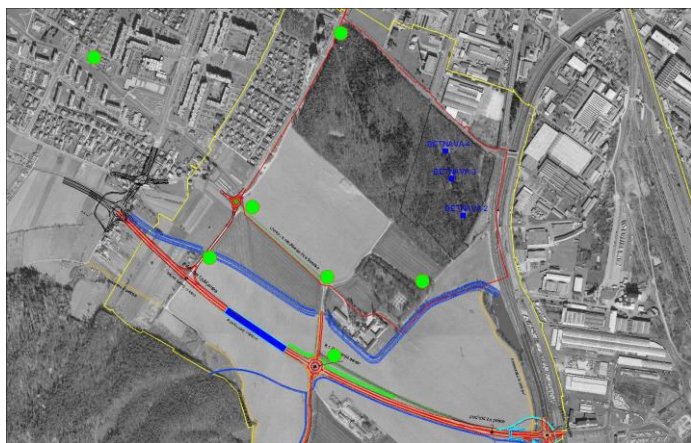
Komisija za pitno vodo Mestne občine Maribor

26. november 2014

14



Dravsko polje - Betnava



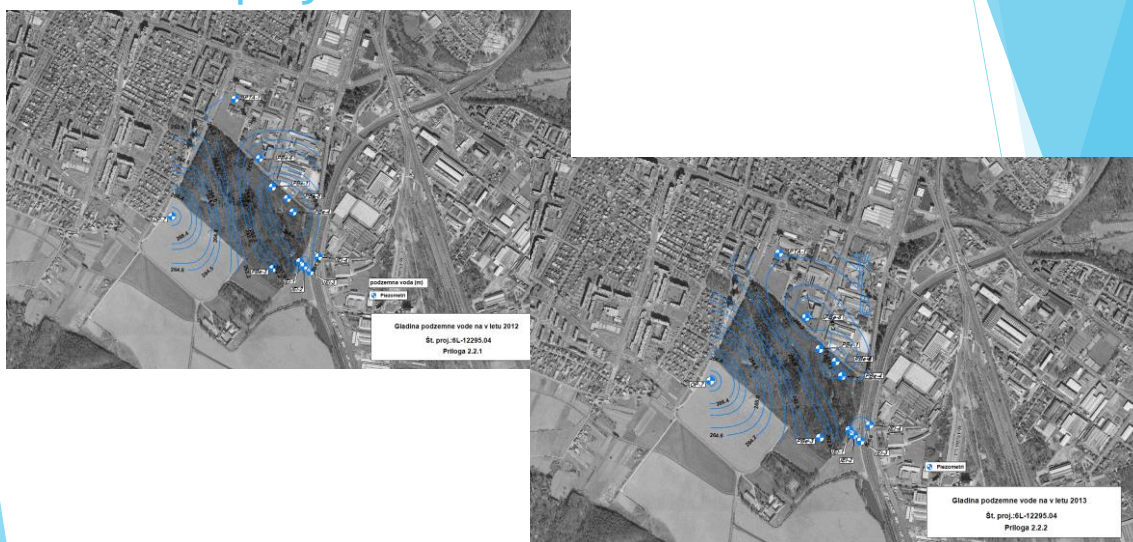
Komisija za pitno vodo Mestne občine Maribor

26. november 2014

15



Dravsko polje - Betnava



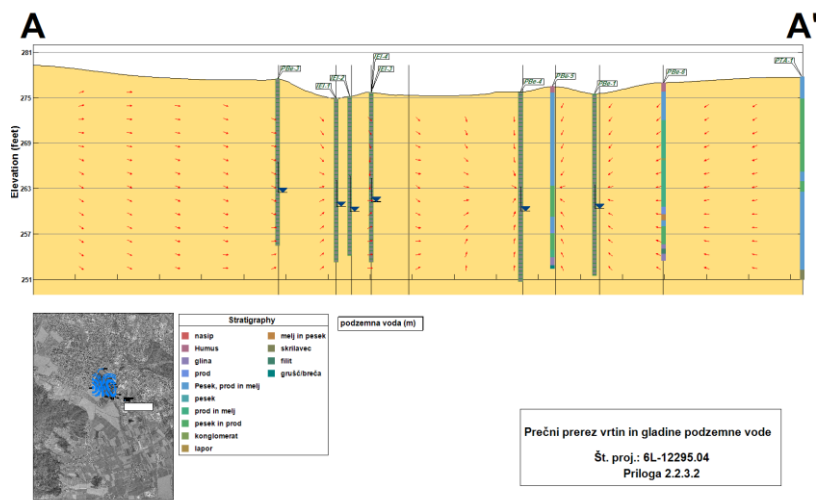
Komisija za pitno vodo Mestne občine Maribor

26. november 2014

16



Dravsko polje - Betnava

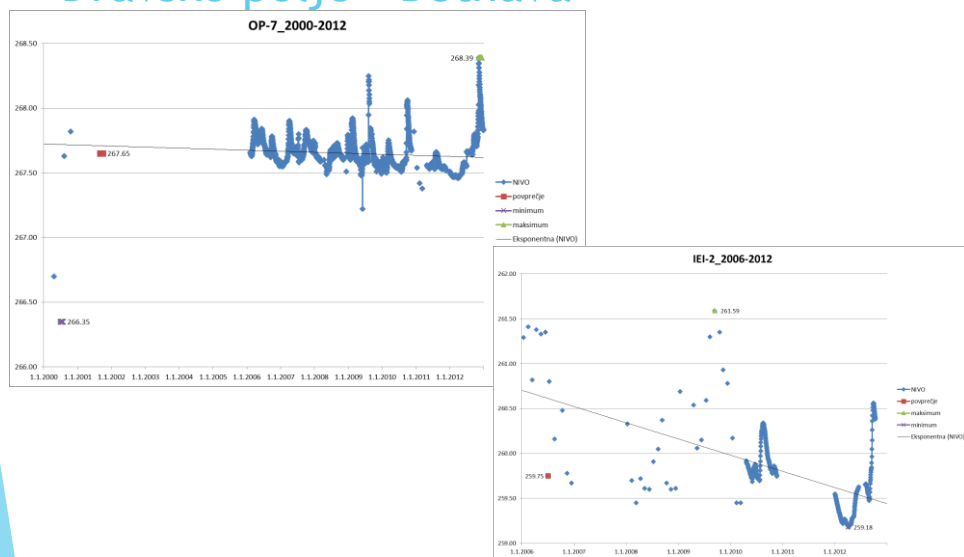


Komisija za pitno vodo Mestne občine Maribor

26. november 2014

17

Dravsko polje - Betnava

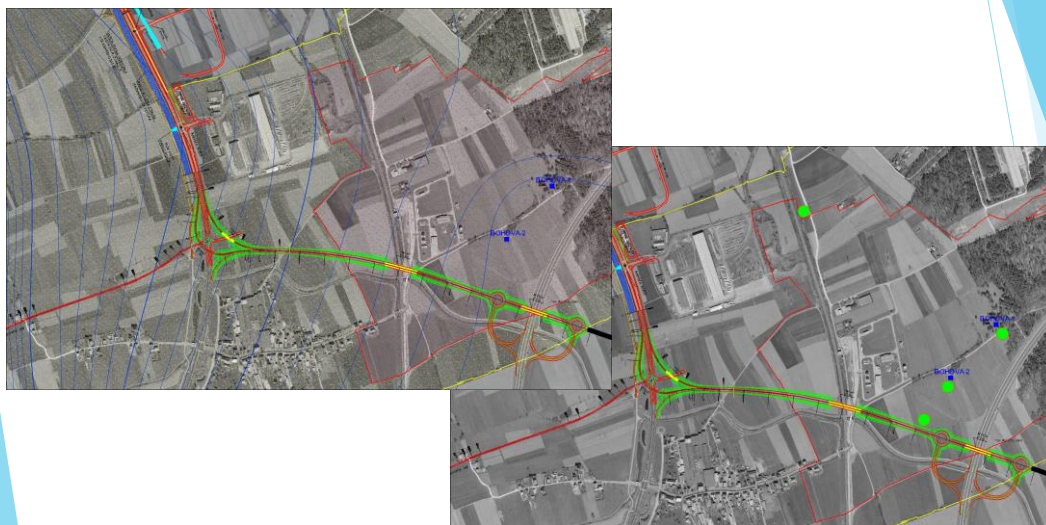


Komisija za pitno vodo Mestne občine Maribor

26. november 2014

18

Dravsko polje - Bohova

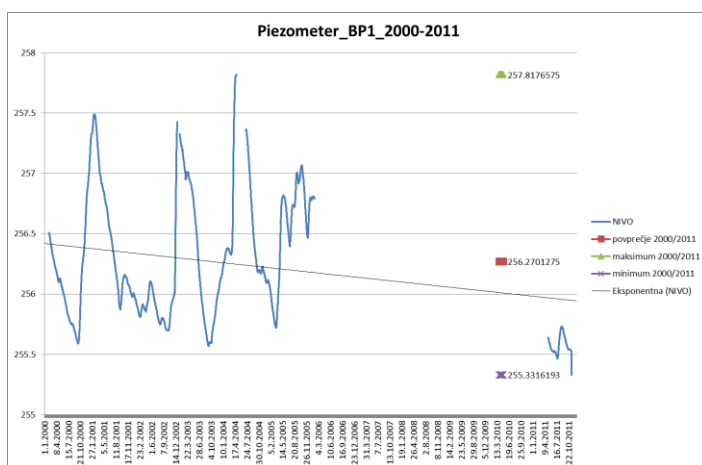


Komisija za pitno vodo Mestne občine Maribor

26. november 2014

19

Dravsko polje - Bohova



Komisija za pitno vodo Mestne občine Maribor

26. november 2014

20

Dravsko polje - Dobrovci



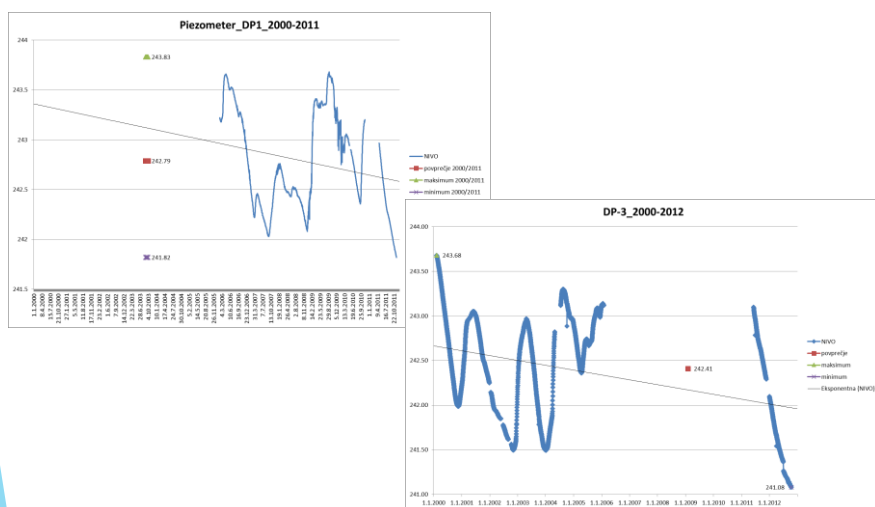
Komisija za pitno vodo Mestne občine Maribor

26. november 2014

21



Dravsko polje - Dobrovci



Komisija za pitno vodo Mestne občine Maribor

26. november 2014

22



Selniška dobrava

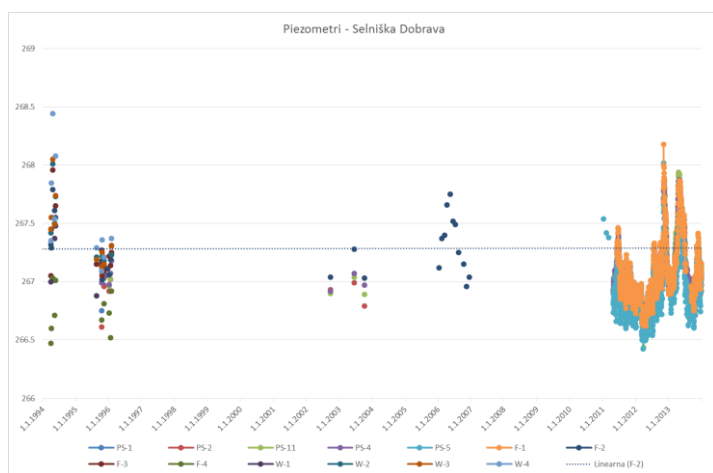


Komisija za pitno vodo Mestne občine Maribor

26. november 2014

23

Selniška dobrava



Komisija za pitno vodo Mestne občine Maribor

26. november 2014

24

Ruše



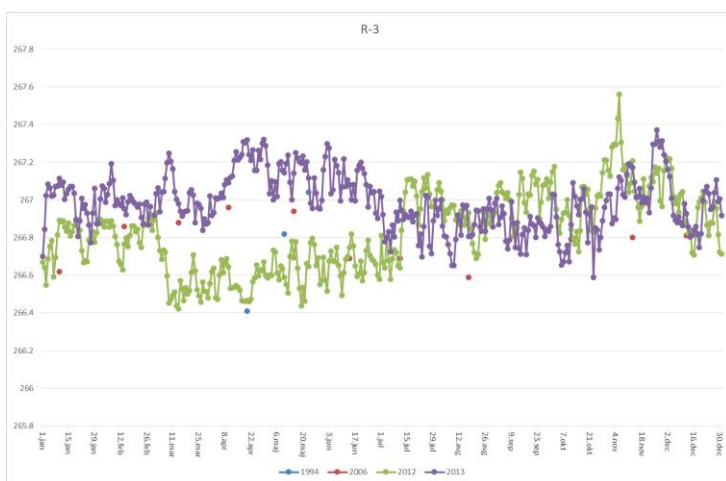
Komisija za pitno vodo Mestne občine Maribor

26. november 2014



25

Ruše



Komisija za pitno vodo Mestne občine Maribor

26. november 2014



26

Ceršak

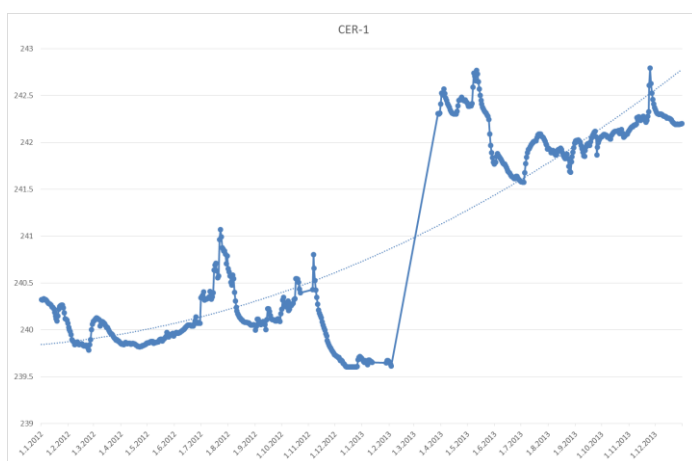


Komisija za pitno vodo Mestne občine Maribor

26. november 2014

27

Ceršak - piezometer

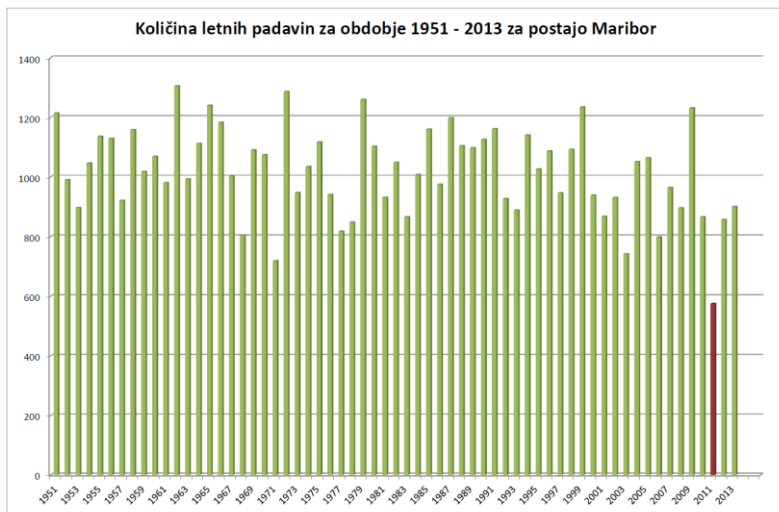


Komisija za pitno vodo Mestne občine Maribor

26. november 2014

28

Količina padavin



Komisija za pitno vodo Mestne občine Maribor

26. november 2014

29

- ▶ Hvala za pozornost!
- ▶ irena.kopac@iei.si



Komisija za pitno vodo Mestne občine Maribor

26. november 2014

30